



Mevcut Durum Yönetici Özet Raporu

2019-05-24

Mevcut Durum



33

Sistem Temel Risk Skoru



5091 / 9828

Zafiyet (Tekil / Toplam)



12

Alt Ağ



82

Cihaz



284

Yazılım



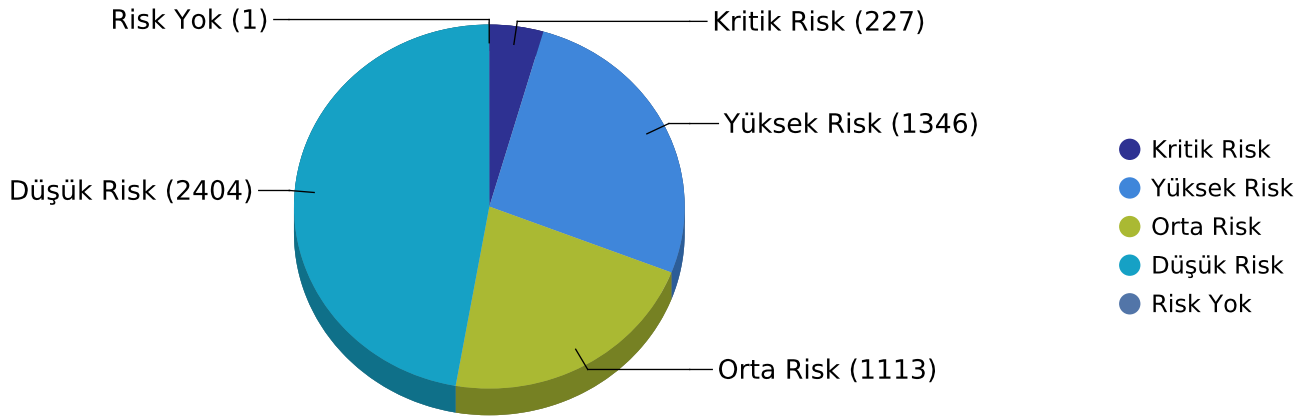
392

Port/Servis

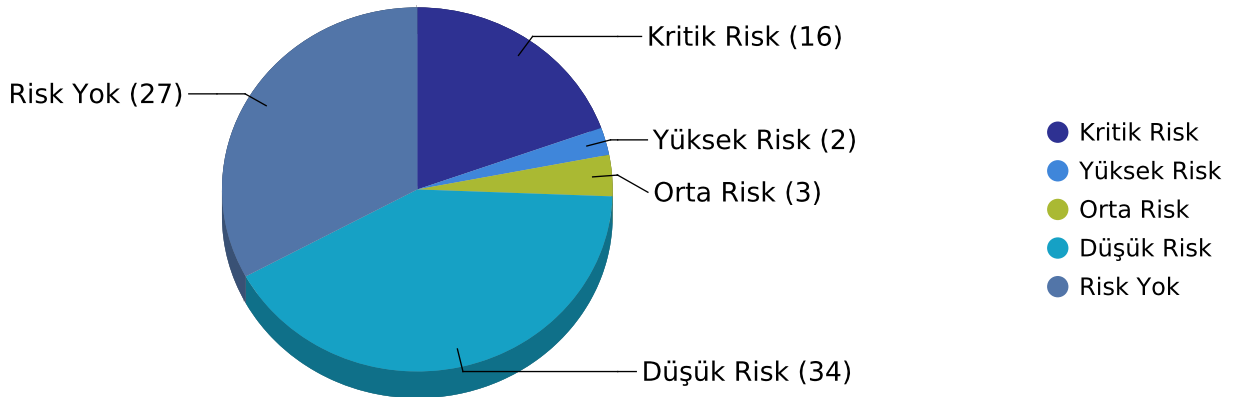
Mevcut Durum Risk Özeti

Risk Skalası	Zafiyet	Cihaz	Alt Ağ	Konum	İş Birimi
Kritik Risk	227	16	1	0	0
Yüksek Risk	1346	2	1	0	1
Orta Risk	1113	3	2	3	3
Düşük Risk	2404	34	5	2	3
Risk Yok	1	27	3	2	0

Risk Bazlı Zafiyet Dağılımı



Risk Bazlı Cihaz Dağılımı



Yüksek Riskli 10 Zafiyet

Zafiyet	İstismar Edilebilirlik	Risk Skoru	Cihaz	Alt Ağ	Konum	İş Birimi
CVE-2018-15686 (systemd CVE-2018-15686 Yerel Ayrıcalık Artırma Güvenlik Açığı)	Var	100	0	1	1	3
CVE-2017-7269 (Microsoft Internet Bilgi Hizmetleri CVE-2017-7269 Arabellek Taşması Güvenlik Açığı)	Var	100	0	1	2	1
CVE-2017-3078 (Adobe Flash Player APSB17-17 Birden Çok Bellek Bozulması Güvenlik Açığı)	Var	100	0	1	0	0
CVE-2017-3077 (Adobe Flash Player APSB17-17 Birden Çok Bellek Bozulması Güvenlik Açığı)	Var	100	0	1	0	0
CVE-2017-3076 (Adobe Flash Player APSB17-17 Birden Çok Bellek Bozulması Güvenlik Açığı)	Var	100	0	1	0	0
CVE-2017-3068 (Adobe Flash Player APSB17-15 Birden Çok Bellek Bozulması Güvenlik Açığı)	Var	100	0	1	0	0
CVE-2017-3061 (Adobe Flash Player APSB17-10 Çoklu Bellek Bozulması Güvenlik Açıkları)	Var	100	0	1	0	0
CVE-2017-2992 (Adobe Flash Player APSB17-04 Çoklu Öbek Arabellek Taşması Güvenlik Açıkları)	Var	100	0	1	0	0
CVE-2017-2988 (Adobe Flash Player APSB17-04 Birden Fazla Belirtilmeyen Bellek Bozulması Güvenlik Açısı...)	Var	100	0	1	0	0
CVE-2017-2986 (Adobe Flash Player APSB17-04 Çoklu Öbek Arabellek Taşması Güvenlik Açıkları)	Var	100	0	1	0	0

Yüksek Riskli 10 Cihaz

Cihaz	Risk Skoru	Zafiyet Sayısı	İstismar Edilebilir Zafiyet Sayısı
192.168.41.188	100	1838	421
192.168.50.22	100	1164	290
192.168.49.23	100	1296	271
192.168.50.21	100	1253	237
192.168.41.166	100	1009	229
192.168.47.10	100	1060	57
192.168.46.11	100	1022	57
192.168.46.12	100	839	50
192.168.41.177	100	51	17
192.168.41.10	100	16	12

Yüksek Riskli 5 Alt Ağ

Alt Ağ	Risk Skoru	Zafiyet Sayısı	İstismar Edilebilir Zafiyet Sayısı
192.168.47.0/24	100	15	11
192.168.41.0/24	78	0	0
0.0.0.0/0	59	45	33
192.168.46.0/24	55	0	0
192.168.42.0/24	29	0	0

Yüksek Riskli 5 Konum

Konum	Risk Skoru	Zafiyet Sayısı	İstismar Edilebilir Zafiyet Sayısı
Mail Sunucuları	55	0	0
Veri Merkezi - Ankara DMZ	50	0	0
Veri Merkezi	46	15	11
Veri Merkezi - İstanbul DMZ	36	15	11
Web Sunucuları	15	27	6

Yüksek Riskli 5 İş Birimi

İş Birimi	Risk Skoru	Zafiyet Sayısı	İstismar Edilebilir Zafiyet Sayısı
Operasyon	78	0	0
Finans	65	15	11
İnsan Kaynakları	55	0	0
Finans->Muhasebe	55	0	0
IT->SAP	15	0	0

Uygulanan Filtreler

Portlar : *Filtre yok.*

Yazılımlar : *Filtre yok.*

Zafiyetler : *Filtre yok.*

Cihazlar : *Filtre yok.*

Alt Ağlar : *Filtre yok.*

Konumlar : *Filtre yok.*

İş Birimleri : *Filtre yok.*

Zafiyet Risk Seviyeleri : *Filtre yok.*

Cihaz Risk Seviyeleri : *Filtre yok.*